



Direttore Sanitario:  
Dott. Fabrizio Abelli

## CENTRO POLISPECIALISTICO

Il **Centro Polispecialistico**, a Tortona, è un poliambulatorio che offre, in regime di solvenza (privatistico), numerose prestazioni sanitarie a carattere diagnostico e visite specialistiche. Al suo interno opera un **team medico multidisciplinare** formato da professionisti altamente qualificati che prendono in carico le esigenze di salute del paziente secondo standard qualitativi, etici e di privacy precisamente codificati, così da garantire un servizio sanitario efficiente e sicuro. La struttura si avvale anche di **tecnologie di ultima generazione** e dispone di una risonanza magnetica aperta per mettere a disposizione del territorio la più affidabile metodica di diagnostica per immagini disponibile. Grazie ad un'organizzazione estremamente flessibile, il Centro, inoltre, offre **tempi di attesa e di refertazione estremamente ridotti**.



[www.centro-polispecialistico.it](http://www.centro-polispecialistico.it)



### Modalità di prenotazione

#### TELEFONICAMENTE

Tel. 0131 861250

dal lunedì al venerdì dalle ore 8.00 alle 18.00

#### DI PERSONA

presso lo studio

dal lunedì al venerdì dalle ore 8.00 alle 18.00

#### ON LINE

sul nostro sito web [www.centro-polispecialistico.it](http://www.centro-polispecialistico.it)

**Studio Omodeo Zorini Centro Polispecialistico S.r.l.**

Direttore Sanitario: Dott. Fabrizio Abelli

15057 Tortona (AL) - piazza delle Erbe, 5/C

tel. 0131 861250 - [info@centro-polispecialistico.it](mailto:info@centro-polispecialistico.it)

[www.centro-polispecialistico.it](http://www.centro-polispecialistico.it)

[www.centro-polispecialistico.it](http://www.centro-polispecialistico.it)



**Centro**  
Polispecialistico



Centro Polispecialistico



## MEDICINA SPECIALISTICA



### TEAM MEDICO MULTIDISCIPLINARE

altamente qualificato per  
visite specialistiche e  
diagnostica ecografica



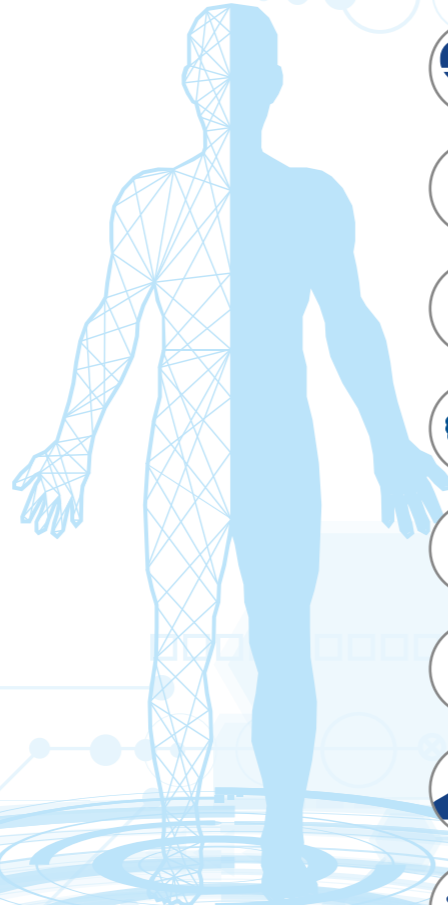
### RISONANZA MAGNETICA APERTA:

diagnostica per immagini  
di ultima generazione,  
sicura e precisa



### TEMPI DI PRENOTAZIONE E REFERTAZIONE

**ESTREMAMENTE BREVI,**  
per avere una risposta  
rapida al bisogno di salute



ANGIOLOGIA



CARDIOLOGIA



CHIRURGIA BARIATRICA



CHIRURGIA GENERALE



CHIRURGIA TORACICA



DERMATOLOGIA



DIETISTICA



ENDOCRINOLOGIA -  
DIABETOLOGIA



FISIATRIA



GINECOLOGIA



MEDICINA INTERNA



MEDICINA LEGALE



NEFROLOGIA



OCULISTICA -  
OFTALMOLOGIA



ORTOPEDIA



OTORINOLARINGOIATRIA



NEUROLOGIA



PSICOLOGIA



SENOLOGIA



UROLOGIA



## DIAGNOSTICA PER IMMAGINI



RMN - RISONANZA MAGNETICA

+ RNM - Risonanza Magnetica Nucleare aperta



ECOGRAFIA

- + Ecografia osteoarticolare
- + Ecografia cute e tessuto sottocutaneo
- + Ecografia mammaria mono o bilaterale
- + Ecografia tiroide/paratiroide
- + Ecografia del collo e ghiandole salivari
- + Ecografia stazioni linfonodali
- + Ecografia addome completo / superiore / inferiore
- + Ecografia addome completo anse intestinali
- + Ecografia reno-vescicale
- + Ecografia testicoli (scrotale)
- + Ecografia pene basale e/o dinamico
- + Ecografia transrettale
- + Ecografia transvaginale
- + Ecodoppler TSA
- + Ecodoppler aorta addominale e degli assi iliaco-femorali
- + Ecodoppler delle arterie renali
- + Ecodoppler degli arti superiori arteriosa e/o venosa
- + Ecodoppler degli arti inferiori arteriosa e/o venosa
- + Ecodoppler dei testicoli
- + Ecocardiografia