

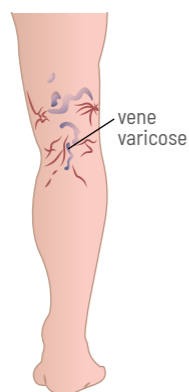
INFORMAZIONI GENERALI

La scleroterapia delle varici degli arti inferiori ha vissuto fasi differenti: dagli iniziali entusiasmi con i quali si è sviluppata in passato, si è passati alla sempre maggiore affermazione della chirurgia nel trattamento dell'insufficienza venosa degli arti inferiori. Infatti, malgrado la messa a punto di tecniche come l'ecosclerosi safenica, la chirurgia è stata sempre considerata la terapia migliore nel trattamento dell'insufficienza safenica, almeno fino alla recente comparsa della schiuma sclerosante o di altre tecniche semichirurgiche di trattamento safenico. Con la mousse sclerosante è per la prima volta possibile controllare agevolmente l'attività del farmaco

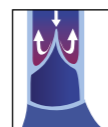
Questa metodologia permette di utilizzare una minor quantità totale di farmaco sclerosante e quindi di ridurre le complicanze legate all'iniezione di eccessive quantità di liquido sclerosante e ai suoi effetti collaterali



in vena e soprattutto il tempo di contatto tra l'endotelio e l'agente sclerosante. La possibilità di trattare contemporaneamente il tronco safenico e le collaterali in una sola volta, con bassi costi senza ricovero né anestesia, con una terapia praticamente indolore, ha cambiato le prospettive terapeutiche per le varici degli arti inferiori.

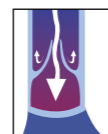


VENA NORMALE



valvola sana

VENA VARICOSA



valvola non continente

©Beil&Fany - rev. 04/2021



Modalità di prenotazione

TELEFONICAMENTE

tel. 0131 861250

dal lunedì al venerdì dalle ore 8.00 alle 18.00

DI PERSONA

presso lo studio

dal lunedì al venerdì dalle ore 8.00 alle 18.00

ON LINE

sul nostro sito web www.centro-polispecialistico.it

È necessaria la prescrizione da parte di un Medico Specialista. Portare con sé tutta la documentazione clinica inerente alla problematica per la quale ci si sottopone al trattamento.

Studio Omodeo Zorini Centro Polispecialistico S.r.l.

Direttore Sanitario: Dott. Fabrizio Abelli

15057 Tortona (AL) - piazza delle Erbe, 5/C
tel. 0131 861250 - info@centro-polispecialistico.it
www.centro-polispecialistico.it



SCLEROTERAPIA ECOGUIDATA CON MOUSSE

TERAPIE



Un trattamento sicuro e innovativo per curare le varici degli arti inferiori applicabile a pazienti di tutte le età

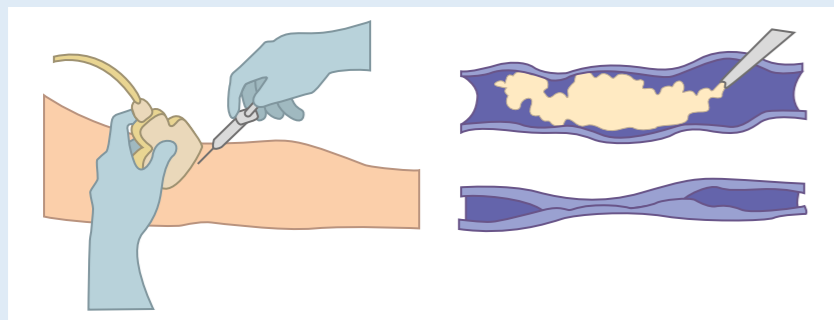
LA SCLEROTERAPIA

CON MOUSSE

La scleroterapia consiste nell'iniezione, nella varice da curare, di farmaci che provocano l'ispessimento della sua parete o la chiusura completa.

In tal modo si ottiene una diminuzione del ristagno di sangue, con conseguente miglioramento della circolazione, ed un rallentamento del processo di dilatazione delle vene. Questa nuova tecnica di scleroterapia utilizza dei farmaci che vengono preparati in soluzione schiumosa (la mousse).

Prima del trattamento si esegue una vera e propria mappatura delle varici presenti con ecocolordoppler e si programma di conseguenza il piano di trattamento. Poi si eseguiranno in media 2-3 sedute di ecosclerosi ad intervalli di 15 giorni: si inietta la mousse tramite una piccola puntura fatta con un ago sotto controllo ecografico. In questo modo è possibile seguire in modo mirato e preciso gli effetti del farmaco, seguirne la sua progressione all'interno delle vene e verificare i risultati della terapia.



Al termine di ogni seduta viene effettuato un bendaggio compressivo.

Il numero di applicazioni per seduta, la cadenza delle sedute e l'applicazione del bendaggio compressivo sono modulati a seconda delle varici e dei risultati delle precedenti sedute.

Questa nuova tecnica di cura ambulatoriale delle varici corrisponde alle attuali esigenze dei pazienti:

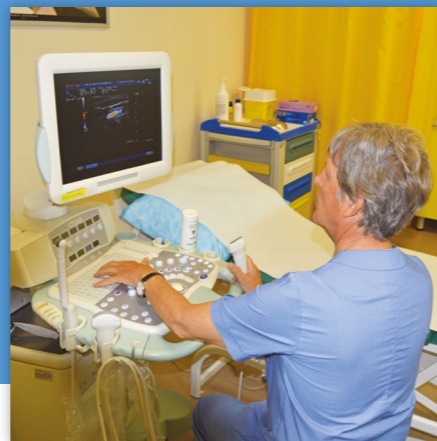
- la chirurgia non è più indispensabile grazie ai progressi della tecnologia;
- non c'è interruzione delle attività lavorative e familiari.

>> Effetti collaterali

L'effetto normale della scleroterapia è una infiammazione localizzata della vena, nella sede di iniezione.

Gli effetti collaterali più frequenti sono:

- ⊕ dolore spontaneo e pressione sulle vene sclerosate, se superficiali;
- ⊕ piccole ecchimosi nella sede di iniezione;
- ⊕ temporanei indurimenti lungo le vene varicose trattate;
- ⊕ intolleranza al bendaggio.



I farmaci in preparato schiumoso consentono maggior efficacia di azione e maggior sicurezza di intervento

CALZA ELASTICA

La calza elastica ha lo scopo di ridurre sia il dolore che la formazione di ematomi e di indurimenti venosi. Normalmente viene applicata una calza elastica monocollant e/o un bendaggio dopo la seduta scleroterapica.

La sensazione di costrizione data dalla calza si può attenuare camminando.

La calza e/o il bendaggio possono essere rimossi dal paziente se provocano gonfiore che non regredisce con il riposo a letto, se causano dolore, se il piede diventa persistentemente scuro o molto pallido e se sono causa di prurito intenso.

Rimosso il bendaggio, si consiglia di avvertire il medico.

La durata dell'uso della calza varia da una a due settimane.

>> La terapia

UTILIZZA

- ⊕ **Ecocolordoppler**, che permette il Reperere della sorgente di reflusso della colonna sanguigna e l'iniezione sotto guida ecografica della mousse in questo punto strategico.
- ⊕ **Mousse sclerosante**, che permette una migliore efficacia del farmaco iniettato sotto controllo ecografico grazie al riempimento ottimale della varice consentito dalle micro-bolle.

NON INVASIVO, si effettua:

- ⊕ in ambulatorio;
- ⊕ pressapoco in un'ora;
- ⊕ usando un ecocolordoppler;
- ⊕ con un'iniezione ecoguidata di mousse utilizzando una siringa o un'agocannula in funzione del calibro della varice da trattare.

EFFICACE

- ⊕ L'iniezione della mousse sclerosante determina uno spasmo della parete venosa che provoca la contrazione e la fibrosi della varice che viene, in questo modo, neutralizzata.
- ⊕ Una volta conseguita l'obliterazione della varice, il sollievo interviene rapidamente: la pesantezza, il dolore, l'eritema, il prurito, l'eczema, l'edema migliorano e le ulcere varicose cicatrizzano.

FOLLOW UP

Il follow up di più di 10 anni su questa tecnica dimostra che i risultati ottenuti sono duraturi se i casi sono ben selezionati e si eseguono controlli costanti.

DEAMBULAZIONE IMMEDIATA, il paziente:

- ⊕ è dimesso con una calza elastica che va mantenuta per 3 giorni;
- ⊕ può camminare subito e rientrare a casa con i suoi mezzi.